

2025학년도 장애학생 지원계획



2025. 03

학생지원처 장애학생지원센터

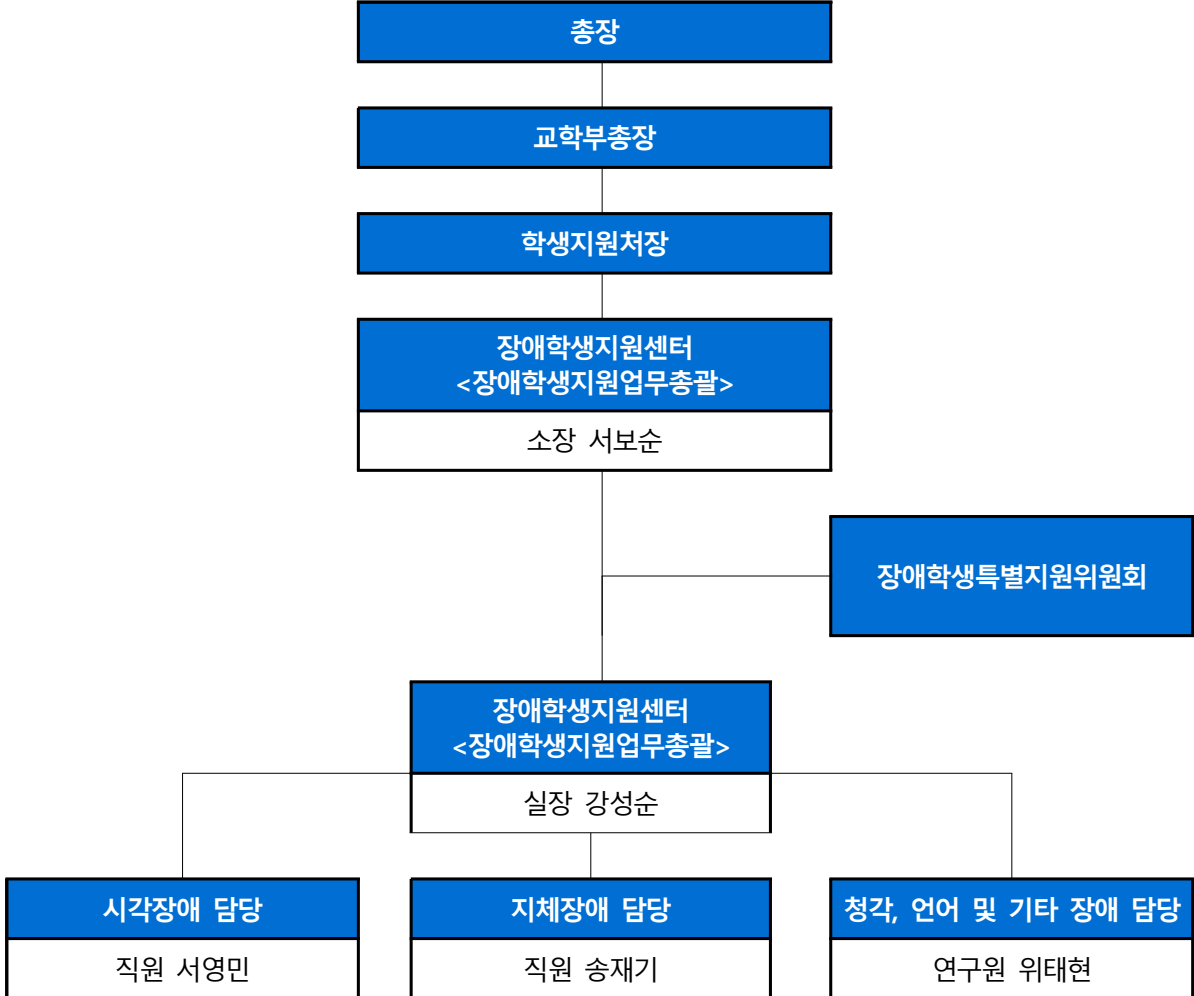
1 장애학생지원센터 지원 목적 및 근거

목적	장애대학생의 대학교육 활동에 필요한 각종 편의지원을 통한 학습 효과증대 및 대학생활 만족도 향상을 위한 다양한 지원 제도 실시
근거	<ul style="list-style-type: none"> □ 「장애인 등에 대한 특수교육법」 및 「같은 법 시행령」 □ 동의대학교 「장애학생지원센터」 규정



추진 전략	1	장애학생 종합지원체계 구축 및 개인별 교육지원계획 수립/시행
	2	장애학생지원을 위한 전문인력과 예산 확보
	3	대학구성원들의 장애인식개선 제고

2 장애학생지원센터 체계도



1. 장애학생학점등록

사업일정: 등록기간

가. 총장이 인정하는 장애학생은 요청 시 학점등록(신청학점에 해당하는 등록금을 납부) 가능하다. '가' 항에 의하여 등록한 장애학생의 재학 연한 무제한

2. 학습 보조기구 지원

사업일정: 수시

장애학생의 학습권 보장을 위하여 요청하는 경우 학습 보조기구 지원

장애유형	보유기자재	수량	구비장소
시각장애	독서확대기	1	중앙도서관 1층 영상정보실
	휴대용 돋보기	2	장애학생지원센터
지체장애	한손키보드	1	장애학생지원센터
	높낮이 조절 책상	4	장애학생지원센터
	높낮이 조절 의자	4	장애학생지원센터
	휠체어	2	장애학생지원센터
청각장애	문자방송 수신기	3	장애학생지원센터
공통	노트북	3	장애학생지원센터
	테블릿PC	2	장애학생지원센터

3. 수업계획서 지원

사업일정: 2월, 8월

가. 장애학생이 수강하는 교과목에는 필요에 따라 별도의 수업계획서 제공
나. 장애학생이 요청하는 경우 일반 수강신청 시간보다 앞선 별도의 수강신청 시간 배정

4. 장애학생도우미 지원

사업일정: 수시

장애학생의 원활한 학습 진행을 위해 도우미 지원

가. 대상

- 1) 장애등급(중증): 특별한 걸격사유가 없는 한 신청 학생 전원 지원
- 2) 장애등급(경증): 신청 사유가 타당하다고 판단 될 경우 지원

나. 장애학생도우미 활동 내용

번호	세부유형	지원내용
1	학습지원	수업에 필요한 필기 및 전반적인 학습 도움 봉사
2	생활지원	식사 및 수업 이동 등 기타도움 봉사

다. 장애학생도우미 활동 인정 시간(1일 기준)

번호	활동유형	활동내용	인정시간
1	학습지원	필기 및 학습도움	수업시간 전체
2	생활지원	식사 및 수업이동 등 기타도움	1시간 / 4시간*
★ 학습지원이 필요없는 경우 생활지원은 1일 최대 4시간 인정			

■ 장애학생이 비교과프로그램 참석시 도우미 학생이 의무 동행할 경우 장애학생지원센터와 경비 지원 협의

5. 강의실 편의 제공

사업일정: 학기 중

지체장애학생이나 시각장애학생의 수강과목은 1층이나 수직이동시설이 설치되어 있는 건물에 편성함을 원칙

6. 장학금 지원

사업일정: 신청기간

장애학생 또는 보호자가 장애인인 학생에게는 장학금 지급.(단, 세부자격요건은 장학금지급규정에 따름)

종별	수혜금액	선발기준	제출서류
희망장학금	1,000,000원	본인장애 또는 부모의 장애정도가 심한 중증(1~3급) (*부모중증장애는 1인이라도 가능)	①장애인 증명서 ②주민등록등본/가족관계 증명서

7. 보충지도

사업일정: 수시

장애학생이 학사경고나 수업곤란으로 학업에 지장을 받는 경우 요청 시 해당 교과목의 교수와 교수학습개발센터와 협조하여 보충지도 제공

8. 시험지원

사업일정: 매학기 중간, 기말시험

장애학생의 요청이 있는 경우 다음과 같이 시험에 필요한 사항 지원

- 시각장애인: 대필, 음성 녹음, 워드 작성 등
- 언어·청각장애인: 수화통역사 배치, 듣기평가 면제 등
- 지체장애인: 시험시간 연장, 시험장소 변경, 대필, 워드 작성 등
- 내부장애인: 시험시간 변경, 시험장소 변경 등

9. 생활상담 및 진로상담

사업일정: 수시

가. 장애학생의 지도교수는 매 학기 1회 이상 생활지도 담당

나. 장애학생의 지도교수는 당해 학생이 3학년에 진학하는 시기부터 진로지도 제공

10. 도서관 이용 지원

사업일정: 수시

가. 장애학생들을 위한 열람실 지정좌석(중앙도서관 1층 제1열람실 일부) 마련 지원
나. 장애인용 자료 검색대(도서검색용 PC), 시각장애이용 독서확대기를 마련하여 지원
다. 중앙도서관 장애대학생 도서대출 배달서비스 안내(문의 890-1167)

1) 서비스명: 중앙도서관 장애대학생 자료배달서비스

2) 대상: 우리대학 장애학생지원센터에 등록된 장애대학생

3) 서비스내용

가) 책나래 서비스(<https://cn.nld.go.kr/chaeknarae/index.do>) 홈페이지로 신청

※ 2020년 5월 우리 대학 도서관과 국립장애인도서관 책나래서비스 플랫폼 사용 협약 체결

나) 서비스 순서: 홈페이지 회원가입 → ‘자료검색’ → 대학기관명 선택 → 배달희망
→ 자료 검색 후 신청 → 우체국 택배에서 자택으로 자료배달 →
홈페이지 내에서 반납 → 신청 → 우체국 택배에서 자택으로 직접 도서 수령

다) 기타: 택배비무료(수령기간 2~3일), 우리도서관 소장자료 포함 타대학 소장자료도 신청 가능

11. 기숙사 우선 선발

사업일정: 1월(1학기), 7월(2학기)

장애학생으로 등록된 학생은 모두 우선 선발

가. 중증 지체장애인 학생: 장애인 전용실 배정

- 장애인 전용실: 제2호민생활관(남: 2실, 여: 2실), 행복기숙사(남: 5실, 여: 4실)

나. 중증 지체장애인 학생 외 장애인 학생: 일반실 배정

12. 시설 및 설비 개선 지원

사업일정: 수시

가. 이용하기 불편한 학내시설에 대한 개선 요청 및 지원

나. 예산 확보를 통한 장애시설 확충 설치 및 보수 지속

13. 장애학생특별지원위원회 운영

사업일정: 학기별, 수시

가. 장애학생의 학사지원 등에 관한 사항 심의

나. 장애학생의 학습권 보장을 위해 필요한 조치 수립 시행

14. 신입 장애학생 오리엔테이션

사업일정: 4월

신입 장애학생들의 대학생할 적응도 향상을 위해 장애학생 학습 및 복지 편의시설
온·오프라인 안내

15. 장애학생 진로 및 취업지원

사업일정: 수시

가. 장애학생의 진로 및 적성 개발과 취업관련 온·오프라인 정보제공 및 취업 지원

나. 교내 취업지원팀 및 외부 장애인 취업 관련 기관 연계 진로상담, 취업특강 실시로
장애학생들의 취업을 향상

16. 장애학생 간담회

사업일정: 매학기 1회

가. 장애학생들의 애로 및 건의사항 청취를 통해 장애학생 지원

나. 장애학생지원센터소장과의 다과회를 통한 애로 및 건의사항 해결 방안 강구

17. 기타 지원

사업일정: 수시

가. 주차지원: 장애학생의 등하교를 지원하기 위해 무료주차 지원

구분	장애인 전용주차장 수(대)		확보율(%)	비고
	법정	현황		
가야캠퍼스	30	49	163.33	
양정캠퍼스	9	20	222.22	병원주차장포함

나. 의료비 감면: 장애학생이 동의의료원을 이용하는 경우 진료비의 일부를 감면

다. 동아리 지원: 장애학생들이 동아리를 구성하는 경우 동아리의 운영에 필요한 사항 지원

라. 채용정보제공: 장애학생지원센터 홈페이지 공지사항 업로드

마. 장애인 화장실 현황

소재지	건물명	장애인화장실 위치				비고
		총수	남(소변기)	남(양변기)	여	
가야	대학본관	1	-	○	○	연결건물
	상경관	2	○	○	-	
		3	-	-	○	
	법정관	B1	-	○	-	
		1	-	○	○	
	제1인문관	-	-	-	-	
	제2인문관	2	○	○	○	
	의료보건관	1	○	○	○	
	생활과학관	1	-	○	○	
	창의관	3	○	○	○	
	공학관	1	○	○	○	
	정보공학관	4	-	○	○	
	음악관	2	-	○	○	
	국제관	1	○	○	○	
	지천관	1	○	○	○	
	산학협력관	1	-	○	○	
	중앙도서관	1	○	○	○	
	수덕전 (제1학생회관)	2	○	-	-	
		3	○	-	-	
		4	○	-	-	
		5	○	○	○	
		상영관(제2학생회관)	2	-	○	
	동의스포츠센터	1	-	○	○	
	효민체육관	-	-	-	-	
	여대생커리어개발관	3	-	○	○	
	제2호민생활관	2	○	○	○	
	제1호민생활관	1	-	○	○	
행복기숙사	1	-	○	○		
학생군사교육단	1	-	○	○		
양정	한의과대학	1	○	○	○	

※동의대학교 대표 홈페이지→대학소개→캠퍼스안내→캠퍼스 맵(배리어프리 시설 참조)

주요업무 및 사업(프로그램)	일정											
	3월	4월	5월	6월	7월	8월	9월	10월	11월	12월	익년 1월	익년 2월
신입 및 재학생 수강신청	✓					✓	✓					✓
장애학생 기숙사 우선 배정					✓						✓	
장애인식개선 교육			✓	✓					✓	✓		
장애학생지원 공문발송(평가 및 시험 포함)		✓		✓				✓		✓		
신입 장애학생 오리엔테이션		✓										
장애학생특별지원위원회 운영	✓						✓					
장애학생 심리상담		✓						✓				
장애학생 진로 및 취업지원	✓	✓	✓	✓	✓	✓	✓	✓	✓	✓	✓	✓
장애학생 간담회		✓						✓				
장애학생 만족도조사				✓						✓		